

ОПИСАНИЕ ТИПА СРЕДСТВА ИЗМЕРЕНИЙ

Автотопливозаправщики массовой выдачи АТЗ-12-10-63501

Назначение средства измерений

Автотопливозаправщики массовой выдачи АТЗ-12-10-63501 (далее - автотопливозаправщики) являются транспортными мерами полной вместимости и предназначены для измерения объема, транспортировки и кратковременного хранения нефтепродуктов по ГОСТ 26098-84, а также для групповой заправки техники.

Описание средства измерений

Автотопливозаправщики состоят из следующих основных составных частей, установленных на автомобильном шасси: цистерны эллиптической формы, изготовленной из нержавеющей стали и технологических отсеков (шкафов). Цистерна оборудована волнорезами, сливным трубопроводом с донным клапаном и патрубком для отбора проб, трубопроводом для нижнего наполнения цистерны. В верхней части цистерны имеются люк-лаз с лестницей для обслуживания цистерны и установленного в ней оборудования, заливная горловина (для верхнего заполнения цистерны) с указателем полной вместимости. Также на крышке заливной горловины установлены дыхательный клапан, устройство аварийной вентиляции цистерны, датчик уровня нефтепродукта. В технологических отсеках (шкафах) автотопливозаправщика размещаются: насосная установка с напорно-всасывающими рукавами, фильтр-водоотделитель, счетчик жидкости МКА, 10 рукавных барабанов с топливораздаточными рукавами и заправочными кранами, канистры с машинным маслом, ящик с песком и огнетушители.

Общий вид автотопливозаправщиков представлен на рисунке № 1

Места пломбирования элементов конструкции автотопливозаправщика для защиты от несанкционированного доступа к перевозимому (храняемому) нефтепродукту обозначены на рисунках №№ 2, 3



Рисунок 1 - Общий вид автотопливозаправщиков массовой выдачи АТЗ-12-10-63501

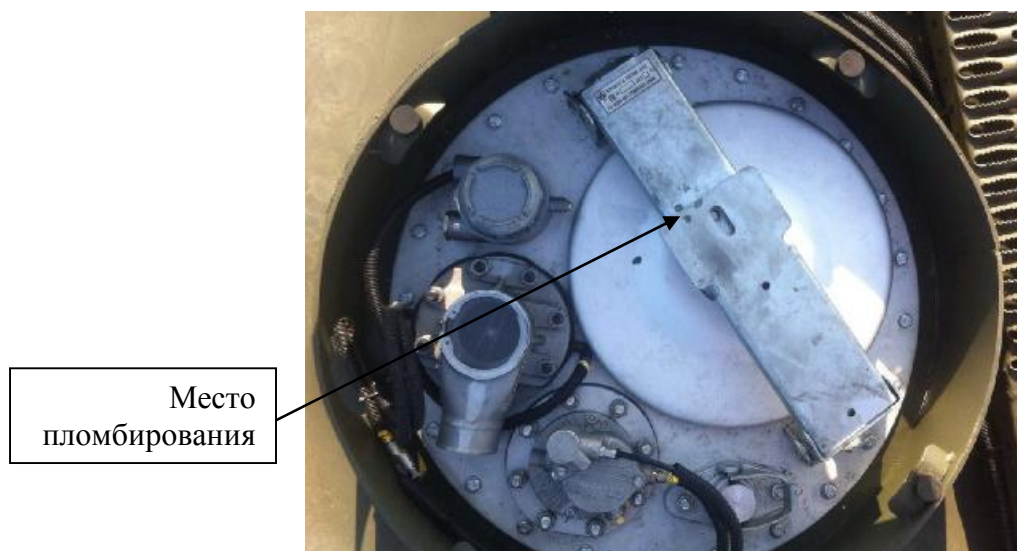


Рисунок 2 - Запорный механизм крышки заливной горловины

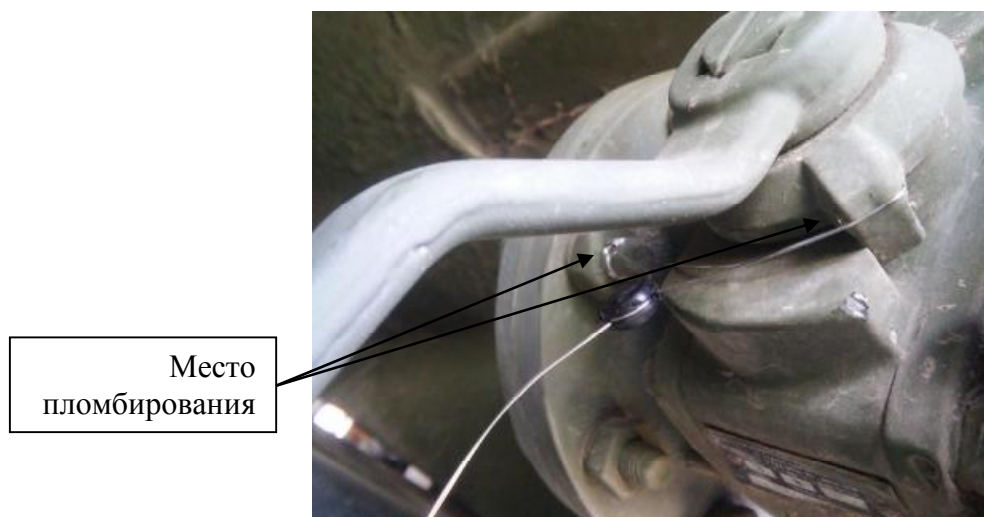


Рисунок 3 - Запорная арматура сливного трубопровода

Программное обеспечение
отсутствует.

Метрологические и технические характеристики

Основные метрологические и технические характеристики автотопливозаправщиков массовой выдачи АТЗ-12-10-63501 указаны в таблице 1.

Таблица 1

Наименование показателей	Значение
1	2
Условия эксплуатации: температура окружающей среды в условиях эксплуатации, °С	от -50 до +50
Вместимость при 20 °С, л	
- номинальная	12000
- действительная (калиброванная)	12000±180
Пределы допускаемой относительной погрешности вместимости, %	±0,4

Продолжение таблицы 1

1	2
Вместимость запасного объема каждого отсека от действительной вместимости данного отсека, %, не менее	2,0
Используемый счетчик жидкости	МКА (Номер госреестра 23141-02)
Габаритные размеры, не более, мм:	
- длина	10700
- ширина	2550
- высота	3270
Масса полная, не более, кг	26900

Знак утверждения типа

наносится на маркировочную табличку, закрепленную на переднем технологическом отсеке, справа, фотохимическим способом и на титульные листы руководства по эксплуатации и формуляра, типографским способом.

Комплектность средства измерений

В комплект поставки входят:

- автотопливозаправщик - 1 шт.;
- инструменты и принадлежности - 1 комплект в соответствии с паспортом-формуляром;
- руководство по эксплуатации - 1 экз.;
- паспорт-формуляр - 1 экз.

Поверка

осуществляется по ГОСТ 8.600-2011 «ГСИ. Автоцистерны для жидких нефтепродуктов. Методика поверки».

Основные средства поверки:

- эталонный счетчик жидкости с пределом основной относительной погрешности $\pm 0,15$ % по ГОСТ 8.470-82;
- эталонные мерники 2-го разряда вместимостью от 2 до 5000 дм³ по ГОСТ 8.470-82.

Допускается применение аналогичных средств поверки, обеспечивающих определение метрологических характеристик поверяемых СИ с требуемой точностью.

Знак поверки наносится на маркировочную табличку ударным способом

Сведения о методиках (методах) измерений

приведены в эксплуатационном документе.

Нормативные и технические документы, устанавливающие требования к автотопливозаправщикам массовой выдачи АТЗ-12-10-63501

ГОСТ 8.470-82 ГСИ. Государственная поверочная схема для средств измерений объема жидкости

ГОСТ 8.600-2011 ГСИ. Автоцистерны для жидких нефтепродуктов. Методика поверки

ГОСТ Р 50913-96 Автомобильные транспортные средства для транспортирования и заправки нефтепродуктов. Типы, параметры и общие технические требования

ТУ 4521-012-67113239-2012 Автотопливозаправщик массовой выдачи АТЗ-12-10-63501.

Технические условия

Изготовитель

Акционерное общество «Завод специальной техники» (АО «ЗСТ»)
ИНН 5703013362
303036, Орловская область, г. Мценск, ул. Автомагистраль
Телефон/факс: 8 (48646) 267-93
E-mail: info@zaozst.ru

Испытательный центр

ФБУ «ЦСМ Московской области»
141570, Московская область, Солнечногорский р-н, рабочий поселок Менделеево
Телефон/факс: (495) 781-86-89
E-mail: welcome@mosoblcsm.ru

Аттестат аккредитации ФБУ «ЦСМ Московской области» по проведению испытаний средств измерений в целях утверждения типа № 30083-14 от 07.02.2014 г.

Заместитель
Руководителя Федерального
агентства по техническому
регулированию и метрологии

С.С. Голубев

М.п. « ____ » _____ 2016 г.